

会社概要

私たちはオリックスグループの一員として、お客さまにご満足いただける「ほかにはないアンサー」をご提供してまいります。

会社沿革

1991年	4月	オリックス・オマハ生命保険株式会社設立
	5月	生命保険事業免許を取得
	6月	営業開始
	8月	ユナイテッドオブオマハ生命保険会社より日本通貨建保険契約を包括移転
1992年	4月	団体信用生命保険発売 クレッシェンド定期保険(逓増定期保険特約付定期保険)発売
	11月	オリックスグループの全額出資会社となる
1993年	2月	オリックス生命保険株式会社に社名変更
1994年	7月	リビングニーズ特約、年金支払特約取扱開始
	8月	保有契約高(個人保険)1兆円を突破
1996年	7月	特定疾病保障保険発売
	11月	総合福祉団体定期保険発売
1997年	9月	通信販売専用商品「オリックス生命ダイレクト保険」発売
1999年	1月	オリックス生命ダイレクト保険インターネットでの「保険契約申込予約」「第1回保険料決済」を開始
2000年	12月	法令等遵守宣言
2001年	3月	保有契約高(個人保険)3兆円を突破
	4月	定期保険「プライムセーブ」「コストブロック」発売 執行役員制度の導入
2002年	11月	「低解約払戻定期保険[ロングターム7]」発売
2003年	6月	「入院保険fit[フィット]」発売
2004年	3月	「新がん保険Ⅷ型」発売
2005年	10月	「収入保障保険大黒様(だいこくさま)」発売 「解約払戻金抑制型定期保険FineSave[ファインセーブ]」発売
2006年	9月	「医療保険CURE[キュア]」発売
2007年	7月	「医療保険CURE-S[キュア・エス]」発売
2008年	5月	女性専用「医療保険CURE Lady[キュア・レディ]」発売
2009年	6月	「医療保険CURE[キュア]」、「医療保険CURE Lady[キュア・レディ]」において「先進医療特約」の取扱開始 コーポレートキャラクターとして「BAKU BAKU(バクバク)」を採用
2010年	3月	「がん保険Believe[ビリーブ]」発売
	7月	「収入保障保険Keep[キープ]」発売
	9月	個人保険の保有契約件数100万件突破
	10月	「医療保険CURE Support[キュア・サポート]」発売

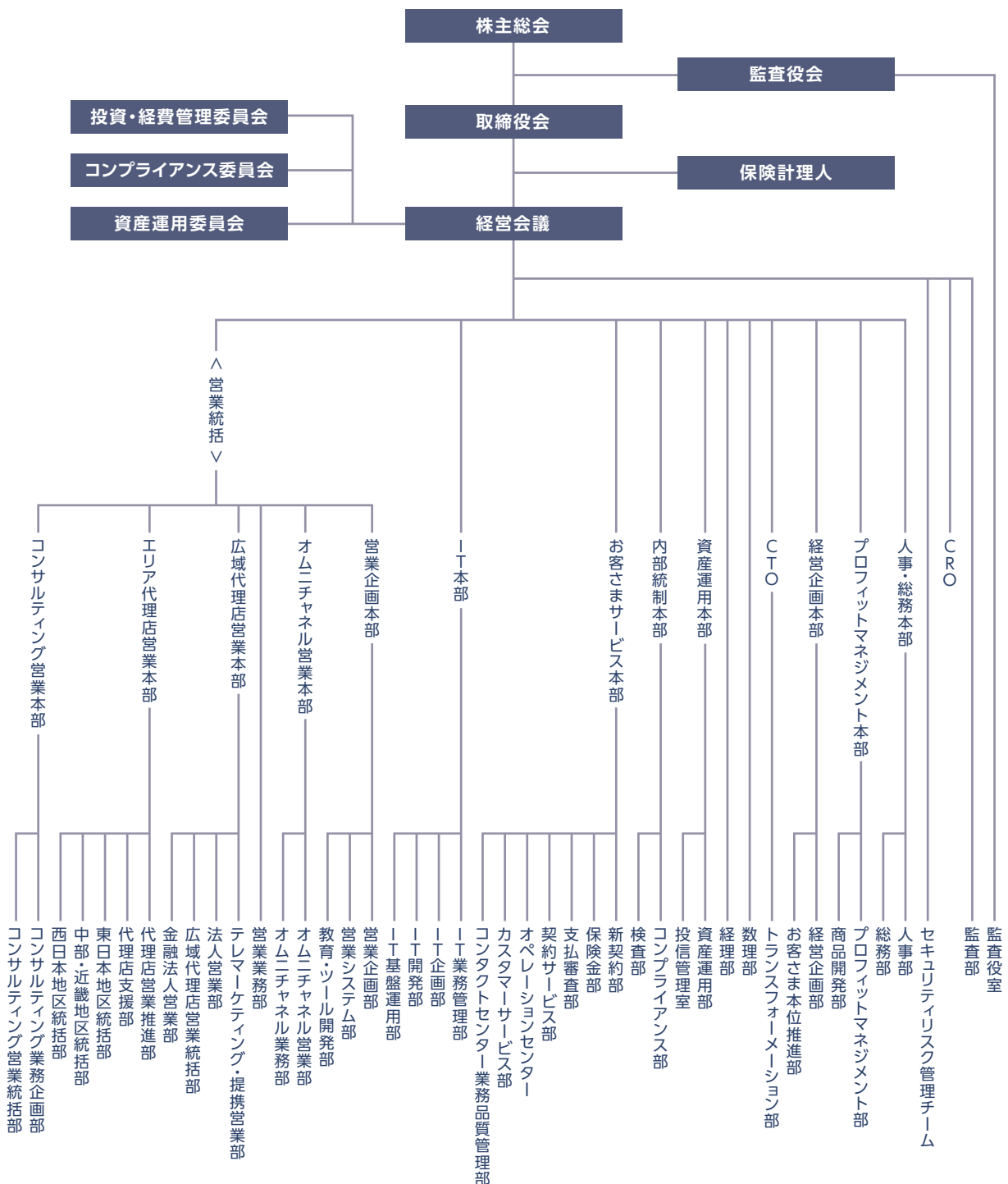
2011年	5月	オリックス生命ダイレクト保険「インターネット申込」を開始 「インターネット申込専用定期保険Bridge[ブリッジ]」発売
	10月	「終身保険RISE Support[ライズ・サポート]」発売
2012年	4月	個人保険の保有契約件数150万件突破
	6月	「がん診断治療給付金特約」「がん通院特約」取扱開始 現住所に本社移転
	10月	保有契約高(個人保険)5兆円を突破
2013年	2月	医療保険キュアシリーズ保有契約100万件突破
	4月	「がん保険Force[フォース]」発売
2014年	3月	年間新契約件数50万件を突破
	7月	「死亡保障付医療保険Relief W[リリーフ・ダブル]」の通信販売を開始
2015年	2月	医療保険キュアシリーズ保有契約100万件突破
	4月	「がん保険Force[フォース]」発売
2016年	9月	「医療保険 新CURE[キュア]」、「医療保険 新CURE Lady[キュア・レディ]」発売
	12月	個人保険の保有契約件数200万件突破
2017年	3月	年間新契約件数50万件を突破
	7月	「終身保険RISE[ライズ]」発売
2018年	2月	個人保険の保有契約件数250万件突破
	4月	先進医療給付金の直接支払サービスの開始
2019年	5月	「責任開始に関する特約」「介護前払特約」の取扱開始
	7月	「入院保険fit[フィット]」発売
2020年	10月	「新がん保険Ⅷ型」発売
	10月	商品付帯サービス「オリックス生命の健康医療相談サービス」を導入 「重度三疾病一時金特約」「がん一時金特約」の取扱開始 「医療保険 新CURE Support[キュア・サポート]」「終身保険 新RISE Support[ライズ・サポート]」発売
2021年	5月	「特定疾病保障保険With[ウィズ]」発売 個人保険の保有契約件数300万件突破
	10月	長崎ビジネスセンター新設 当社社員「コンサーブアドバイザー」による対面販売開始 オリックス保険コンサルティング株式会社の株式取得完了
2022年	2月	保有契約高(個人保険)10兆円を突破
	4月	個人保険の保有契約件数350万件突破
2023年	6月	「お客さま本位の業務運営方針」を制定
	7月	「ご家族登録サービス」の開始
2024年	5月	個人保険の保有契約件数400万件突破

主要な業務の内容

- ①生命保険業
 - ②他の保険会社(外国保険業者を含む。)の保険業に係る業務の代理または事務の代行、債務の保証その他の前号の業務に付随する業務
 - ③国債、地方債または政府保証債の売買、地方債または社債その他の債券の募集または管理の受託その他の保険業法により行うことのできる業務および保険業法以外の法律により生命保険会社が行うことのできる業務
 - ④その他前各号に掲げる業務に付帯または関連する事項
- (注)「国債等の窓口販売業務」は現在行っていません。

経営の組織

■ オリックス生命保険株式会社 組織図 (2018年4月1日現在)



取締役および監査役

男性6名 女性0名(取締役及び監査役のうち女性の比率0%)

2018年7月1日現在

代表取締役	片岡 一 則*
取締役	永田 浩 治*
取締役	横山 禎 徳

常勤監査役	齋藤 毅
監査役	松本 俊 治
監査役	高田 十 光

* 執行役員を兼務

執行役員

2018年7月1日現在

執行役員社長	片岡 一 則
専務執行役員	永田 浩 治
常務執行役員	菅 沼 重 幸
常務執行役員	平 山 攝
常務執行役員	添 野 昌 之

執行役員	竹本 裕
執行役員	石倉 恭 裕
執行役員	ハウレット デミヨン
執行役員	永山 宏 司

会計監査人の氏名又は名称

有限責任 あずさ監査法人

従業員の在籍・採用状況

■ 在籍状況

区 分	2015年度末 在籍数	2016年度末 在籍数	2017年度末 在籍数
内勤職員	1,239 名	1,510 名	1,740 名
(男 性)	672	799	893
(女 性)	567	711	847
営業職員	該当なし	該当なし	該当なし

■ 採用状況

区 分	2015年度 採用数	2016年度 採用数	2017年度 採用数
内勤職員	387 名	350 名	325 名
(男 性)	206	169	138
(女 性)	181	181	187
営業職員	該当なし	該当なし	該当なし

■ 平均年齢及び平均勤続年数

区 分	2015年度末		2016年度末		2017年度末	
	平均年齢	平均勤続年数	平均年齢	平均勤続年数	平均年齢	平均勤続年数
内勤職員	39.1 歳	6.4 年	38.9 歳	6.0 年	38.5 歳	6.0 年
(男 性)	40.7	6.7	40.6	6.4	40.2	6.5
(女 性)	37.2	5.9	36.9	5.6	36.6	5.4
営業職員	該当なし		該当なし		該当なし	

平均給与(内勤職員)

(単位:千円)

区 分	2015年度	2016年度	2017年度
内勤職員	433	423	404

(注) 上記には賞与および時間外手当は含みません。

平均給与(営業職員)

該当ありません。

店舗網一覽

■ 本社・支社・営業拠点一覽

2018年6月30日現在

店舗名	所在地	電話番号	店舗名	所在地	電話番号	
本 社	〒107-0052 東京都港区赤坂2-3-5 赤坂スターゲートプラザ	03-6862-6300 (代)	岡山支社	〒700-0907 岡山県岡山市北区下石井2-1-18 ORIX岡山下石井ビル	086-222-9888	
立川 ビジネスセンター	〒190-0012 東京都立川市曙町2-22-20 立川センタービル	—	広島支社	〒730-0013 広島県広島市中区八丁堀16-11 スタートラム広島	082-511-9044	
田町 ビジネスセンター	〒108-0023 東京都港区芝浦3-4-1 グランパークタワー	—	高松支社	〒760-0017 香川県高松市番町1-6-6 甲南アセット番町ビル	087-804-5470	
新宿 ビジネスセンター	〒169-0072 東京都新宿区大久保3-8-2 住友不動産新宿ガーデンタワー	—	松山支社	〒790-0001 愛媛県松山市一番町3-3-3 菅井ニッセイビル	089-900-6021	
長崎 ビジネスセンター	〒850-0033 長崎県長崎市万才町2-12 NTTコム長崎万才ビル	—	北九州支社	〒802-0003 福岡県北九州市小倉北区米町1-2-26 日幸北九州ビル	093-522-1487	
東日本地区統括部	札幌支社	〒060-0002 北海道札幌市中央区北二条西1-1-7 ORE札幌ビル	011-231-1002	福岡支社	〒812-0011 福岡県福岡市博多区博多駅前4-4-15 博多駅前H44ビル	092-474-5113
	盛岡支社	〒020-0021 岩手県盛岡市中央通2-1-21 東日本不動産盛岡ファーストビル	019-651-8160	久留米支社	〒830-0032 福岡県久留米市東町25-2 ベストアメニティビル	0942-36-3680
	仙台支社	〒980-0021 宮城県仙台市青葉区中央2-9-27 プライムスクエア広瀬通	022-215-7951	長崎支社	〒850-0032 長崎県長崎市興善町6-5 興善町イーストビル	095-820-7551
	新潟支社	〒950-0088 新潟県新潟市中央区万代3-1-1 メディアシップ	025-365-1681	大分支社	〒870-0026 大分県大分市金池町2-6-15 EME大分駅前ビル	097-533-6311
	宇都宮支社	〒321-0953 栃木県宇都宮市東宿郷2-4-3 大塚ビル	028-346-1520	熊本支社	〒860-0804 熊本県熊本市中央区辛島町6-7 いちご熊本ビル	096-359-8100
	高崎支社	〒370-0849 群馬県高崎市八島町58-1 ウエスト・ワン	027-321-6551	宮崎支社	〒880-0812 宮崎県宮崎市高千穂通2-5-36 宮崎25ビル	0985-29-2231
	水戸支社	〒310-0021 茨城県水戸市南町3-4-10 水戸FFセンタービル	029-224-8061	鹿児島支社	〒892-0828 鹿児島県鹿児島市金生町1-1 ラウンドクロス鹿児島	099-226-0383
	さいたま支社	〒330-0844 埼玉県さいたま市大宮区下町1-8-1 大宮下町1丁目ビル	048-646-0477	沖縄支社	〒900-0032 沖縄県那覇市松山1-1-14 那覇共同ビル	098-868-8780
	千葉支社	〒273-0005 千葉県船橋市本町2-10-14 船橋サウスビル	047-433-3041	法人営業部	〒108-0023 東京都港区芝浦3-4-1 グランパークタワー	03-3452-7835
	東京東支社	〒108-0023 東京都港区芝浦3-4-1 グランパークタワー	03-3452-7822	広域代理店営業統括部 広域東京支社	〒107-0052 東京都港区赤坂2-3-5 赤坂スターゲートプラザ	03-6893-0631
東京西支社	〒108-0023 東京都港区芝浦3-4-1 グランパークタワー	03-3452-7830	広域代理店営業統括部 広域大阪支社	〒550-0005 大阪府大阪市西区西本町1-4-1 オリックス本町ビル	06-6578-1019	
立川支社	〒190-0012 東京都立川市曙町2-22-20 立川センタービル	042-548-5830	金融法人営業部	〒108-0023 東京都港区芝浦3-4-1 グランパークタワー	03-3452-7845	
横浜支社	〒220-0012 神奈川県横浜市西区みなとみらい3-6-1 みなとみらいセンタービル	045-225-6223	テレマーケティング・ 提携営業部	〒108-0023 東京都港区芝浦3-4-1 グランパークタワー	03-3452-7863	
中部・近畿地区統括部	静岡支社	〒420-0859 静岡県静岡市葵区栄町3-1 あいおいニッセイ同和損保 静岡第一ビル	054-221-0850	開発営業コンサル ティング支社	〒150-0002 東京都渋谷区渋谷3-12-18 渋谷南東急ビル	03-5778-9162
	北陸支社	〒920-0869 石川県金沢市上堤町2-37 金沢三栄ビル	076-262-5730	東京コンサル ティング支社	〒105-0003 東京都港区西新橋2-3-1 マークライト虎ノ門	03-6203-1271
	名古屋支社	〒460-0003 愛知県名古屋市中区錦1-5-13 オリックス名古屋錦ビル	052-223-1280	首都圏コンサル ティング支社	〒150-0002 東京都渋谷区渋谷3-12-18 渋谷南東急ビル	03-5778-9272
	京都支社	〒600-8008 京都府京都市下京区四条通烏丸東入長刀鉾町20 四条烏丸FTスクエア	075-213-3970	東京中央コンサル ティング支社	〒105-0003 東京都港区西新橋2-3-1 マークライト虎ノ門	03-6203-1273
	大阪支社	〒550-0005 大阪府大阪市西区西本町1-4-1 オリックス本町ビル	06-6578-1013	名古屋コンサル ティング支社	〒450-0002 愛知県名古屋市中村区名駅4-4-10 名古屋クロスコートタワー	052-589-3815
	阪和支社	〒590-0985 大阪府堺市堺区戎島町3-22-1 南海堺駅ビル	072-225-1571	大阪コンサル ティング支社	〒530-0057 大阪府大阪市北区曾根崎2-12-7 清和梅田ビル	06-6131-1797
	神戸支社	〒651-0087 兵庫県神戸市中央区御幸通7-1-15 三宮ビルディング南館	078-242-3101	大阪中央コンサル ティング支社	〒530-0057 大阪府大阪市北区曾根崎2-12-7 清和梅田ビル	06-6131-1972
			福岡コンサル ティング支社	〒810-0001 福岡県福岡市中央区天神1-12-14 紙と渡辺ビル	092-720-1281	

資本金の推移

2018年3月31日現在

年月日	増資額	増資後資本金	摘要
1991年 4月12日	7,000 百万円	7,000 百万円	会社設立
1999年 3月31日	8,000 百万円	15,000 百万円	第三者割当
2008年11月13日	5,000 百万円	20,000 百万円	第三者割当
2009年 3月24日	7,500 百万円	27,500 百万円	第三者割当

年月日	増資額	増資後資本金	摘要
2011年11月24日	5,000 百万円	32,500 百万円	第三者割当
2012年 9月24日	7,500 百万円	40,000 百万円	新株発行
2014年 2月14日	7,500 百万円	47,500 百万円	新株発行
2014年 6月23日	11,500 百万円	59,000 百万円	新株発行

株式の状況

■ 株式の総数

発行する株式の総数	3,000,000
発行済み株式の総数	2,060,000
当期末株主数	1

■ 発行済み株式の種類等

発行済み株式	
種類	普通株式
発行数	2,060,000
内容	—

■ 大株主

2018年3月31日現在

株主名	当社への出資比率	
	持株数	持株比率
オリックス株式会社	2,060,000	100%

主要株主の状況

2018年3月31日現在

名 称	オリックス株式会社
本店所在地	東京都港区浜松町 2 丁目 4 番 1 号 世界貿易センタービル
株 主 資 本	2,682,424百万円
事 業 内 容	多角的金融サービス業
設立年月日	1964年 4月 17日
株式等の総数等に占める所有株式等の割合	100%