

会社概要

私たちはオリックスグループの一員として、お客さまにご満足いただけるサービスをご提供してまいります。

会社沿革

1991年	4月	オリックス・オマハ生命保険株式会社設立
	6月	営業開始
1992年	4月	団体信用生命保険発売 クレッシェンド定期保険(通増定期保険特約付定期保険)発売
	11月	オリックスグループの全額出資会社となる
1993年	2月	オリックス生命保険株式会社に社名変更
1994年	8月	保有契約高(個人保険)1兆円を突破
1996年	7月	特定疾病保障保険発売
	11月	総合福祉団体定期保険発売
1997年	9月	通信販売専用商品「オリックスダイレクト保険」発売
2001年	3月	保有契約高(個人保険)3兆円を突破
	4月	定期保険「プライムセーブ」「コストブロック」発売
2002年	11月	「低解約払戻定期保険[ロングターム7]」発売
2003年	6月	「入院保険fit[フィット]」発売
2004年	3月	「新がん保険Ⅷ型」発売
2005年	10月	「収入保障保険大黒様(だいこくさま)」発売 「解約払戻金抑制型定期保険FineSave[ファインセーブ]」発売
	9月	「医療保険CURE[キュア]」発売
2007年	7月	「医療保険CURE-S[キュア・エス]」発売
2008年	5月	女性専用「医療保険CURE Lady[キュア・レディ]」発売
2009年	6月	「医療保険CURE[キュア]」、「医療保険CURE Lady[キュア・レディ]」において「先進医療特約」の取扱開始 オリックス生命公式キャラクターとして「BAKU BAKU(バクバク)」を採用
	3月	「がん保険Believe[ビリーブ]」発売
2010年	7月	「収入保障保険Keep[キープ]」発売
	9月	個人保険の保有契約件数100万件突破
	10月	「医療保険CURE Support[キュア・サポート]」発売
	5月	インターネットによる保険申込サービスを開始 「インターネット申込専用定期保険Bridge[ブリッジ]」発売
2011年	10月	「終身保険RISE Support[ライズ・サポート]」発売
	4月	個人保険の保有契約件数150万件突破
2012年	6月	「がん診断治療給付金特約」「がん通院特約」取扱開始
	10月	保有契約高(個人保険)5兆円を突破
	4月	個人保険の保有契約件数150万件突破

2013年	2月	医療保険キュアシリーズ保有契約100万件突破
	4月	「がん保険Force[フォース]」発売
	9月	「医療保険 新CURE[キュア]」、「医療保険 新CURE Lady[キュア・レディ]」発売
2014年	12月	個人保険の保有契約件数200万件突破
	7月	ハートフォード生命保険株式会社の株式取得完了
2015年	8月	「終身保険RISE[ライズ]」発売
	2月	個人保険の保有契約件数250万件突破
2016年	4月	先進医療給付金の直接支払サービスを開始
	7月	ハートフォード生命保険株式会社との合併完了
	10月	商品付帯サービス「オリックス生命の健康医療相談サービス」を導入 「重度三疾病一時金特約」「がん一時金特約」の取扱開始 「医療保険 新CURE Support[キュア・サポート]」「終身保険 新RISE Support[ライズ・サポート]」発売
	5月	「特定疾病保障保険With[ウィズ]」発売 個人保険の保有契約件数300万件突破
2017年	10月	長崎ビジネスセンター新設 当社社員「コンサーブアドバイザー」による対面販売開始 オリックス保険コンサルティング株式会社の株式取得完了
	2月	保有契約高(個人保険)10兆円を突破
2018年	4月	個人保険の保有契約件数350万件突破
	6月	「お客さま本位の業務運営方針」を制定
	5月	個人保険の保有契約件数400万件突破
2019年	10月	「入院一時金特約」「通院治療支援特約(退院時一時金給付型)」「先進医療特約(2018)」発売
	4月	「米ドル建終身保険Candle[キャンドル]」発売
2020年	10月	「定期保険FINE Support Plus[ファイン・サポート・プラス]」「終身保険RISE Support Plus[ライズ・サポート・プラス]」「医療保険CURE Support Plus[キュア・サポート・プラス]」発売
	2月	株式会社ライフアシストの株式取得完了
	3月	個人保険の保有契約件数450万件突破
2021年	10月	「米ドル建終身保険Candle Wide[キャンドル・ワイド]」発売
	4月	「がん保険Wish[ウィッシュ]」発売
	4月	設立30周年
	9月	本社を「大手町プレイス イーストタワー」へ移転

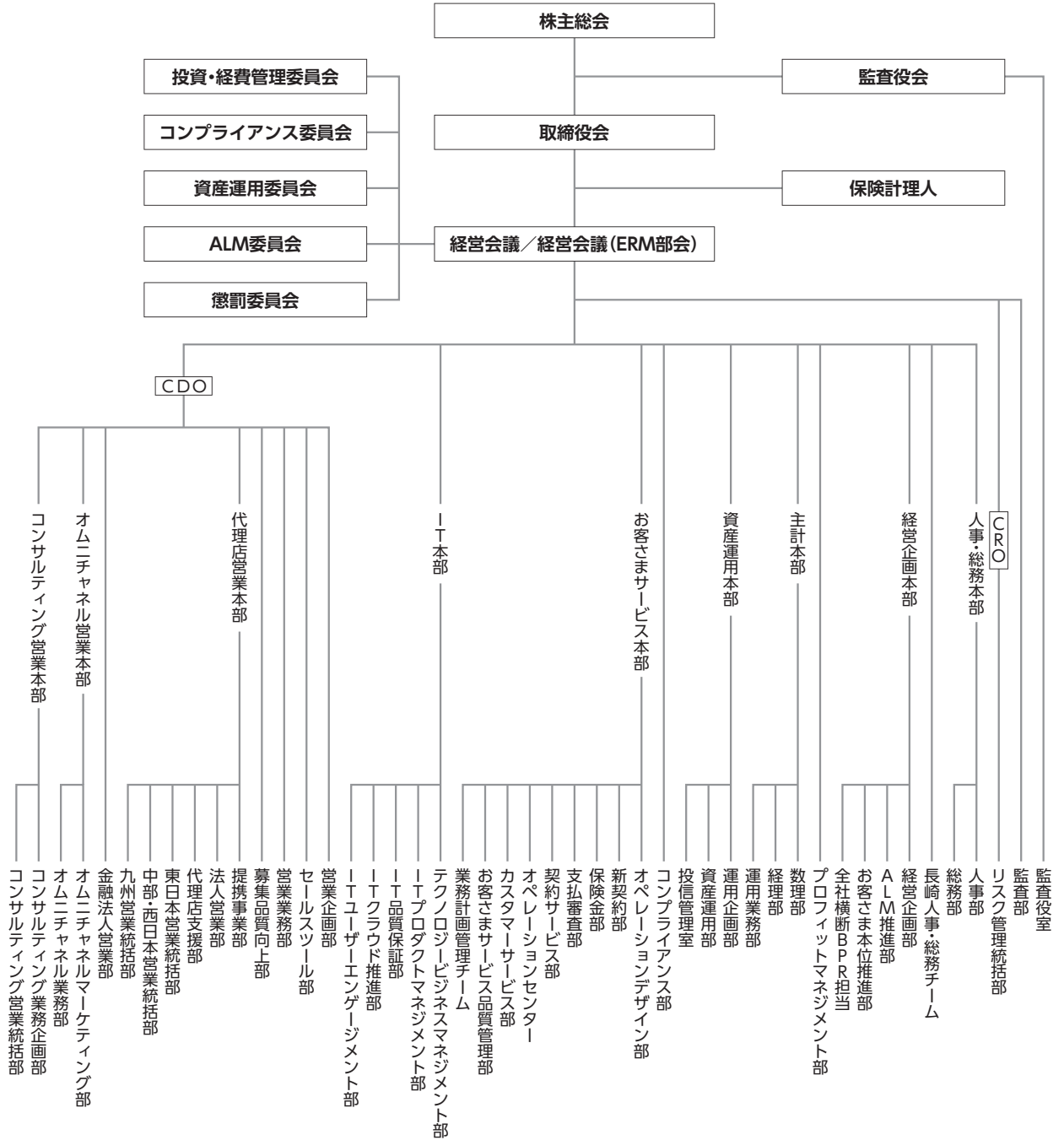
主要な業務の内容

- ①生命保険業
- ②他の保険会社(外国保険業者を含む。)の保険業に係る業務の代理または事務の代行、債務の保証その他の前号の業務に付随する業務
- ③国債、地方債または政府保証債の売買、地方債または社債その他の債券の募集または管理の受託その他の保険業法により行うことのできる業務および保険業法以外の法律により生命保険会社が行うことのできる業務
- ④その他前各号に掲げる業務に付帯または関連する事項

※「国債等の窓口販売業務」は現在行っていません。

経営の組織

◆ オリックス生命保険株式会社 組織図 (2022年4月1日現在)



取締役および監査役

男性6名 女性0名(取締役および監査役のうち女性の比率0%)

2022年4月1日現在

代表取締役	片岡一則*	常勤監査役	林春夫
取締役	北村浩嘉*	監査役	山岡和馬
取締役	木村孝之	監査役	伊藤誠一郎

*執行役員を兼務

執行役員

2022年4月1日現在

執行役員社長	片岡一則	執行役員	永山宏司
常務執行役員	北村浩嘉	執行役員	吉田慎太郎
常務執行役員	添野昌之	執行役員	児玉英一郎
		執行役員	塩谷英之
		執行役員	石田雅彦
		執行役員	飯田英人

会計監査人の氏名または名称

有限責任 あずさ監査法人

従業員の在籍・採用状況

◆ 在籍状況

区分	2019年度末 在籍数	2020年度末 在籍数	2021年度末 在籍数
内勤職員	2,173名	2,237名	2,201名
(男性)	1,016	1,058	1,020
(女性)	1,157	1,179	1,181
営業職員	該当なし	該当なし	該当なし

◆ 採用状況

区分	2019年度末 採用数	2020年度末 採用数	2021年度末 採用数
内勤職員	360名	269名	189名
(男性)	176	153	96
(女性)	184	116	93
営業職員	該当なし	該当なし	該当なし

◆ 平均年齢および平均勤続年数

区分	2019年度末		2020年度末		2021年度末	
	平均年齢	平均勤続年数	平均年齢	平均勤続年数	平均年齢	平均勤続年数
内勤職員	37.7歳	6.0年	37.4歳	6.3年	38.1歳	7.0年
(男性)	39.3	6.5	38.5	6.8	39.3	7.3
(女性)	36.2	5.4	36.3	5.9	36.9	6.7
営業職員	該当なし		該当なし		該当なし	

※上記「内勤職員」にはコンサーブアドバイザー職を含みます。なお、在籍数は2019年度末307名、2020年度末378名、2021年度末309名です。

平均給与（内勤職員）

(単位:千円)

区分	2019年度	2020年度	2021年度
内勤職員	401	401	432

※上記には賞与および時間外手当は含みません。

※上記「内勤職員」には、コンサーブアドバイザー職を含みます。

平均給与（営業職員）

該当ありません。

店舗網一覽

◆ 本社・支社・営業拠点一覽

2022年6月30日現在

店舗名	所在地	電話番号
本 社	〒100-0004 東京都千代田区大手町2-3-2 大手町プレイスイースタワー	03-3517-4300 (代)
立川 ビジネスセンター	〒190-0012 東京都立川市曙町2-22-20 立川センタービル	-
田町 ビジネスセンター	〒108-0023 東京都港区芝浦3-4-1 グランパークタワー	-
新宿 ビジネスセンター	〒169-0072 東京都新宿区大久保3-8-2 住友不動産新宿ガーデンタワー	-
池袋 ビジネスセンター	〒170-0013 東京都豊島区東池袋4-7-7 住友不動産池袋東ビル	-
長崎 ビジネスセンター	〒850-0035 長崎県長崎市元船町9-18 長崎BizPORT	-
提携事業部	〒108-0023 東京都港区芝浦3-4-1 グランパークタワー	03-3452-7863
法人営業部	〒108-0023 東京都港区芝浦3-4-1 グランパークタワー	03-3452-7835
札幌支社	〒020-0021 北海道札幌市中央区北二条西1-1-7 ORE札幌ビル	011-231-1002
盛岡支社	〒020-0021 岩手県盛岡市中央通2-1-21 盛岡中央通ビル	019-651-8160
仙台支社	〒980-0021 宮城県仙台市青葉区中央2-9-27 プライムスクエア広瀬通	022-215-7951
新潟支社	〒950-0088 新潟県新潟市中央区万代3-1-1 メディアシップ	025-365-1681
宇都宮支社	〒321-0953 栃木県宇都宮市東宿郷2-4-3 大塚ビル	028-346-1520
高崎支社	〒370-0849 群馬県高崎市八島町58-1 ウェスト・ワン	027-321-6551
水戸支社	〒310-0021 茨城県水戸市南町1-3-35 オカバ 水戸三の丸ビル	029-224-8061
さいたま支社	〒330-0844 埼玉県さいたま市大宮区下町1-8-1 大宮下町1丁目ビル	048-646-0477
千葉支社	〒273-0005 千葉県船橋市本町6-3-15 MSビル船橋	047-426-2815
東京東支社	〒108-0023 東京都港区芝浦3-4-1 グランパークタワー	03-3452-7822
東京西支社	〒108-0023 東京都港区芝浦3-4-1 グランパークタワー	03-3452-7830
立川支社	〒190-0012 東京都立川市曙町2-22-20 立川センタービル	042-548-5830
横浜支社	〒220-0012 神奈川県横浜市西区みなとみらい3-6-1 みなとみらいセンタービル	045-225-6223
静岡支社	〒420-0859 静岡県静岡市葵区栄町3-1 あいおいニッセイ同和損保 静岡第一ビル	054-221-0850
北陸支社	〒920-0869 石川県金沢市上堤町2-37 金沢三栄ビル	076-262-5730
名古屋支社	〒460-0003 愛知県名古屋市中区錦1-5-13 オリックス名古屋錦ビル	052-223-1280
京都支社	〒600-8008 京都府京都市下京区四條通烏丸東入長刀鉾町20 四條烏丸Tスクエア	075-213-3970
大阪第一支社	〒550-0005 大阪府大阪市西区西本町1-4-1 オリックス本町ビル	06-6578-1013

東日本営業統括部
代理店営業本部

中部・西日本営業統括部

店舗名	所在地	電話番号
大阪第二支社	〒550-0005 大阪府大阪市西区西本町1-4-1 オリックス本町ビル	06-6578-1019
神戸支社	〒651-0087 兵庫県神戸市中央区御幸通7-1-15 三宮ビルディング南館	078-242-3101
岡山支社	〒700-0907 岡山県岡山市北区下石井2-1-18 ORIX岡山下石井ビル	086-222-9888
広島支社	〒730-0013 広島県広島市中区八丁堀16-11 スタートラム広島	082-511-9044
高松支社	〒760-0017 香川県高松市番町1-6-6 甲南アセット番町ビル	087-804-5470
松山支社	〒790-0001 愛媛県松山市一番町3-3-3 菅井ニッセイビル	089-900-6021
北九州支社	〒802-0003 福岡県北九州市小倉北区米町1-2-26 日幸北九州ビル	093-522-1487
福岡支社	〒812-0012 福岡県福岡市博多区博多駅中央街7-21 紙与博多中央ビル	092-474-5113
久留米支社	〒830-0032 福岡県久留米市東町25-2 ベストアメニティビル	0942-36-3680
長崎支社	〒850-0035 長崎県長崎市元船町9-18 長崎BizPORT	095-820-7551
大分支社	〒870-0026 大分県大分市金池町2-6-15 EME大分駅前ビル	097-533-6311
熊本支社	〒860-0804 熊本県熊本市中央区幸島町6-7 いちご熊本ビル	096-359-8100
宮崎支社	〒880-0812 宮崎県宮崎市高千穂通2-5-36 宮崎25ビル	0985-29-2231
鹿児島支社	〒892-0828 鹿児島県鹿児島市金生町1-1 ラウンドクロス鹿児島	099-226-0383
沖縄支社	〒900-0032 沖縄県那覇市松山1-1-14 那覇共同ビル	098-868-8780
金融法人営業部	〒108-0023 東京都港区芝浦3-4-1 グランパークタワー	03-3452-7845
開発営業コンサル ディング支社	〒170-0013 東京都豊島区東池袋1-18-1 Hareza Tower	03-5396-7670
東京コンサル ディング支社	〒105-0003 東京都港区西新橋2-3-1 マークライト虎ノ門	03-6203-1271
首都圏コンサル ディング支社	〒150-0002 東京都渋谷区渋谷3-12-18 渋谷南東急ビル	03-5778-9272
渋谷コンサル ディング支社	〒150-0002 東京都渋谷区渋谷3-12-18 渋谷南東急ビル	03-5778-9278
東京中央コンサル ディング支社	〒105-0003 東京都港区西新橋2-3-1 マークライト虎ノ門	03-6203-1273
名古屋コンサル ディング支社	〒450-0002 愛知県名古屋市中村区名駅4-4-10 名古屋クロスコートタワー	052-589-3815
大阪コンサル ディング支社	〒530-0057 大阪府大阪市北区曾根崎2-12-7 清和梅田ビル	06-6131-1797
大阪中央コンサル ディング支社	〒532-0003 大阪府大阪市淀川区宮原3-5-36 新大阪トラストタワー	06-6150-1200
福岡コンサル ディング支社	〒810-0001 福岡県福岡市中央区天神1-12-14 紙与渡辺ビル	092-720-1281
オリックス生命直営 来店型保険ショップ	〒812-8627 福岡県福岡市博多区那珂6-23-1 2階 23062 保険あんしんパーク ららぽーと福岡店	092-517-9595

代理店営業本部
九州営業統括部

金融法人営業部

開発営業コンサル
ディング支社

東京コンサル
ディング支社

首都圏コンサル
ディング支社

渋谷コンサル
ディング支社

東京中央コンサル
ディング支社

名古屋コンサル
ディング支社

大阪コンサル
ディング支社

大阪中央コンサル
ディング支社

福岡コンサル
ディング支社

会社概要

資本金の推移

2022年3月31日現在

年月日	増資額	増資後資本金	摘要
1991年 4月12日	7,000百万円	7,000百万円	会社設立
1999年 3月31日	8,000百万円	15,000百万円	第三者割当
2008年11月13日	5,000百万円	20,000百万円	第三者割当
2009年 3月24日	7,500百万円	27,500百万円	第三者割当

年月日	増資額	増資後資本金	摘要
2011年11月24日	5,000百万円	32,500百万円	第三者割当
2012年 9月24日	7,500百万円	40,000百万円	新株発行
2014年 2月14日	7,500百万円	47,500百万円	新株発行
2014年 6月23日	11,500百万円	59,000百万円	新株発行

株式の状況

◆ 株式の総数

発行する株式の総数	3,000,000
発行済株式の総数	2,060,000
当期末株主数	1

◆ 発行済株式の種類等

発行済株式	
種類	普通株式
発行数	2,060,000
内容	-

◆ 大株主

2022年3月31日現在

株主名	当社への出資状況	
オリックス株式会社	持株数 2,060,000	持株比率 100%

主要株主の状況

名 称	オリックス株式会社	2022年3月31日現在
本店所在地	東京都港区浜松町二丁目4番1号 世界貿易センタービル南館	
株 主 資 本	3,261,419百万円	
事 業 内 容	多角的金融サービス業	
設立年月日	1964年4月17日	
株式等の総数等に占める所有株式等の割合	100%	